

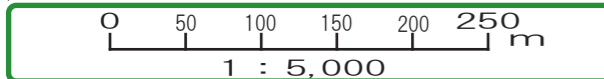
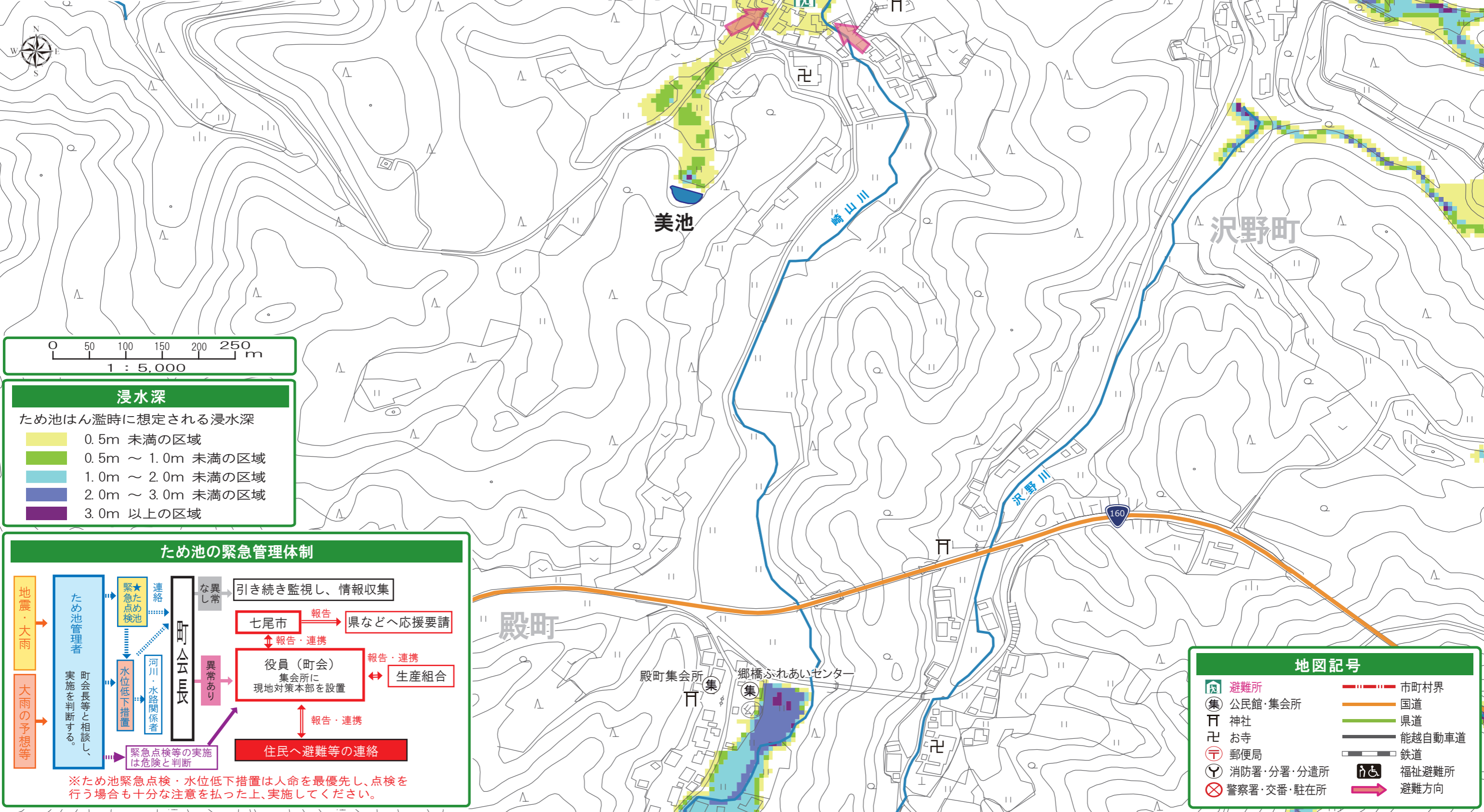
# 七尾市ため池ハザードマップ

## 岡町

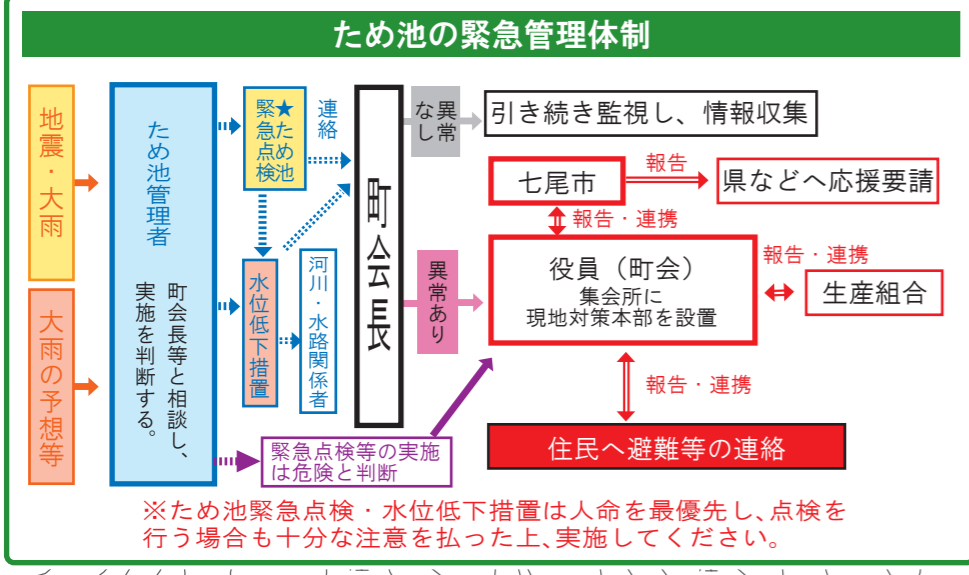
●想定される浸水範囲は、ため池の被災状況・気象条件等によって異なりますのでご注意ください。

●ため池決壊の2大要因である”大雨”と”地震”の状況によっては、避難行動が大きく異なる場合があります。**ため池以外の避難情報にも注意し、状況を確認してから避難や災害応急対応をおこなしましょう。**

避難所		
名称	所在地	電話番号
岡町集会所	岡町チー1	52-1454



浸水深	
	0.5m 未満の区域
	0.5m ~ 1.0m 未満の区域
	1.0m ~ 2.0m 未満の区域
	2.0m ~ 3.0m 未満の区域
	3.0m 以上の区域



地図記号			
	避難所		市町村界
	公民館・集会所		国道
	神社		県道
	お寺		能越自動車道
	郵便局		鉄道
	消防署・分署・分遣所		福祉避難所
	警察署・交番・駐在所		避難方向