

親子ふれあいランドあい・あい・あい

☎52-1476

- 8月5日(日) 10:30～
あい・あい・あい きもだめし
- 8月7日(火)・24日(金) 10:45～
ティータイム
- 8月11日(土)・22日(水) 11:00～
ももこお話会
- 8月21日(火) 11:00～
リトミック
- 8月27日(月) 10:00～
プチヨガ
- 9月2日(日) 10:00～15:00
わくわく親子ひろば



みんなで行こうよ



北大呑児童館

☎59-1250

- 8月5日(日)～6日(月)
18:00～翌8:00 夏期合宿
- 8月18日(土) 10:00～
遊びのチャンピオン
- 8月23日(木) 14:00～15:00
スライムをしよう!
- 8月25日(土) 14:00～16:00
庵寿の会とふれあい交流
- 8月26日(日) 14:00～16:00
イラストを描こう!
- 8月31日(金) 15:00～16:00
お誕生会

サンライフ児童センター

☎53-5486

- 8月7日(火)・9日(木)
10:00～11:00 水遊び
- 8月7日(火)～
スライムをつくろう (小学生以上 20円)
- 8月8日(水) 11:00～12:00
育児用品リサイクルショップ
- 8月14日(火)
ステンシルを楽しもう!
(小学生以上 無料)
- 8月22日(水) 13:30～16:00
遊びのチャンピオン大会 (小学生以上)
- 8月23日(木) 11:00～11:30
ぴよぴよのお話会

御祓児童館

☎53-1397

- 8月8日(水)
10:30～ ランチ作り教室
14:00～ 工作教室 (県立七尾児童館)
- 8月9日(木) 10:30～
親子リトミック&子育てふれあい
- 8月11日(土) 14:00～
手話教室 日常会話を手話で!
- 8月22日(水) 15:00～
みんなで楽しく 工作教室
- 8月23日(木) 11:00～
絵本とお話会 ももここの会
- 8月29日(水) 15:00～
ミニ映画会 日本昔ばなし他

田鶴浜児童館

☎68-3650

- 8月6日(月) 15:00～
遊びのチャンピオン大会 中学生と一緒に!
- 8月13日(月) 15:00～
シャボン玉遊び 大きくつくろう!
- 8月18日(土) 10:00～
おたのしみ会 (ムーミンの会)
- 8月23日(木) 15:00～
作って遊ぼう! 空飛ぶ牛乳パック
- 8月28日(火) 15:00～
作って遊ぼう! ストローアクセサリー
- 9月1日(土) 10:00～
遊びの教室 スーパー竹とんぼ作り
講師 寺本幸生先生

児童展覧会

東湊小学校
くねくねアート
～はり金などの金属を使って～



「デラックススポーツカー」

ゆうだい
6年生 金森 雄大さん



「ボーン・ティラノザウルス」

だいち
6年生 森 大地さん



「カラフルな音符」

りお
6年生 田中 李桜さん

休日医療情報

7月11日現在の予定です。それ以降、諸事情により当番医、当番薬局が変更になる場合があります。事前にご確認のうえ、受診してください。

☀ 休日歯科当番医 9:00~12:00 ☆4月から変更になりました。		休日在宅当番医 9:00~12:00	★小児休日当番医★ 9:00~12:00	🌙 休日夜間当番薬局 20:00~翌8:00
8月12日 (日)	大森歯科医院 府中町 ☎53-0343	麻酔科中村医院 神明町 ☎53-8688 さほらファミリークリニック 石崎町 ☎62-3765	桜井小児科医院 亀山町 ☎53-3355	8月11日 (土) キッズあおぞら薬局 小丸山台 ☎52-8488 8月12日 (日) 万行あおぞら薬局 万行町 ☎52-8931
8月19日 (日)	守友歯科医院 神明町 ☎53-1320	清水眼科医院 米町 ☎52-6383 村田医院 中島町上町 ☎66-0017	やまざきクリニック つつしが浜 ☎53-4976	8月18日 (土) ローゼ薬局 石崎町 ☎62-4202 8月19日 (日) つじ薬局 和倉町 ☎62-3433
8月26日 (日)	いしがきファミリー歯科 本府中町 ☎52-5250	山田産婦人科医院 御祓町 ☎52-3035 山崎医院 石崎町 ☎62-2209	公立能登総合病院 藤橋町 ☎52-6611	8月25日 (土) 坂本薬局 塗師町 ☎53-0046 8月26日 (日) みそぎ薬局 松本町 ☎52-8280
9月2日 (日)	西野歯科医院 矢田新町 ☎53-7265	横山皮膚科医院 御祓町 ☎53-0524 高沢内科医院 中島町浜田 ☎66-0007	国立七尾病院 松百町 ☎53-1890	9月1日 (土) モリ薬局 松物町 ☎53-3123 9月2日 (日) はせがわ薬局 中能登町井田 ☎76-2160

☆小児夜間診療(救急患者)のお知らせ
毎週土曜日 午後6時から10時まで受付
公立能登総合病院小児科Dブロック(2階)
☎52-8705 協力 七尾医師会等

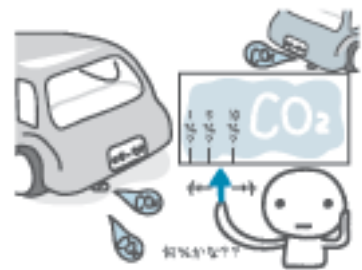


今では、1人に1台といわれるまでに普及している自家用車。この自家用車からは多くのCO₂が排出されています。エコドライブを心がけることによって、排出されるCO₂を削減することが出来ます。具体的には、無用なアイドリングをやめる、無駄な空ぶかしをやめる、急発進・急加速をやめる、などがあります。

ここで、エコイズです！

自家用車からのCO₂排出量は、CO₂排出量全体の何%を占めているでしょうか？

- ①約1% ②約5% ③約10%



%01① ② ③

まずは、「やさしい発進」を心がけましょう。クルマは発進時に多くの燃料を消費します。少し穏やかに発進する(最初の5秒で時速20キロが目安。)だけで11%程度燃費が改善します。さあ、地球にやさしいエコドライブを始めよう！

