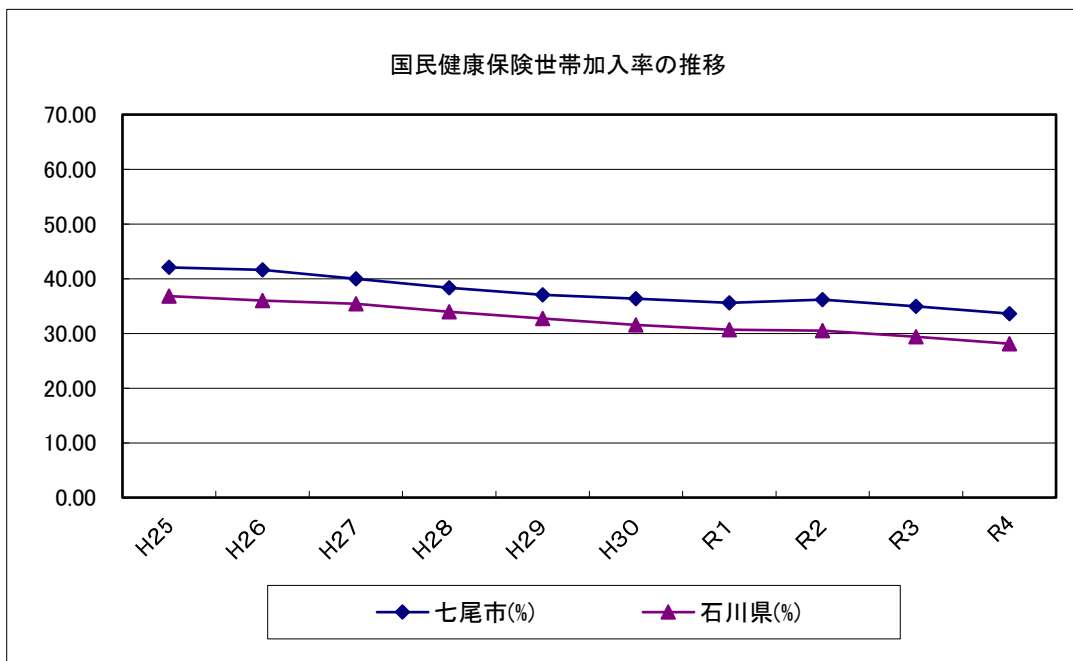


7 国民健康保険の状況

1) 国民健康保険世帯加入率(年度末)

資料: 国民健康保険事業状況(石川県)

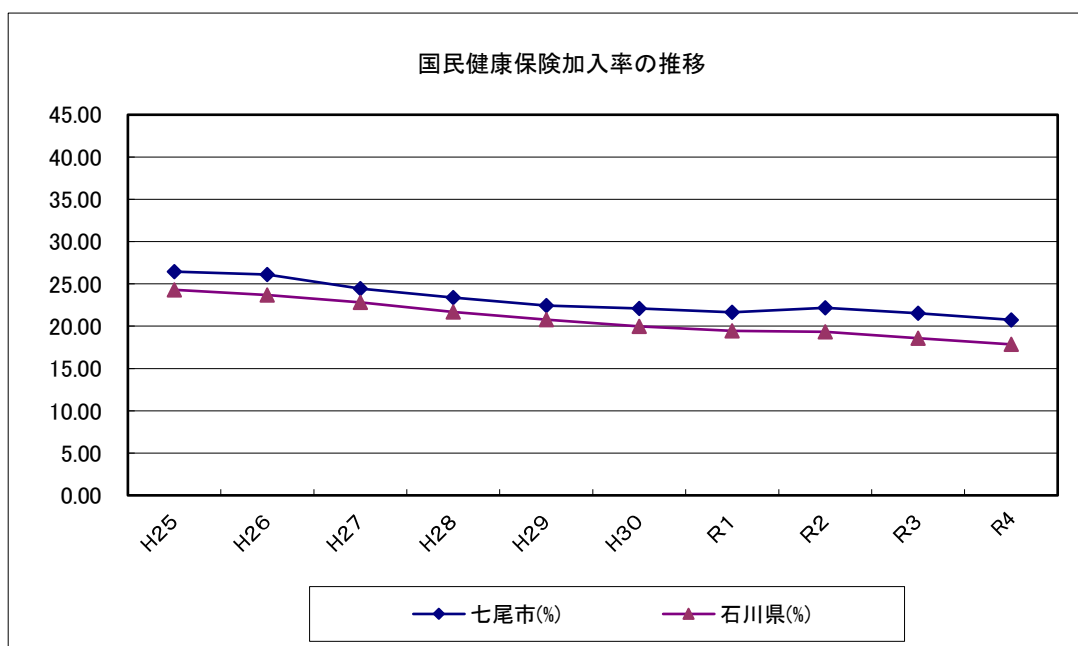
	H25	H26	H27	H28	H29	H30	R1	R2	R3	R4
七尾市(%)	42.06	41.60	39.97	38.36	37.07	36.38	35.59	36.16	34.97	33.62
石川県(%)	36.82	36.00	35.40	33.93	32.72	31.54	30.68	30.53	29.38	28.12



2) 国民健康保険加入率(年度末)

資料: 国民健康保険事業状況(石川県)

	H25	H26	H27	H28	H29	H30	R1	R2	R3	R4
七尾市(%)	26.45	26.10	24.45	23.38	22.43	22.10	21.64	22.17	21.53	20.75
石川県(%)	24.30	23.69	22.80	21.67	20.79	19.99	19.45	19.33	18.59	17.85

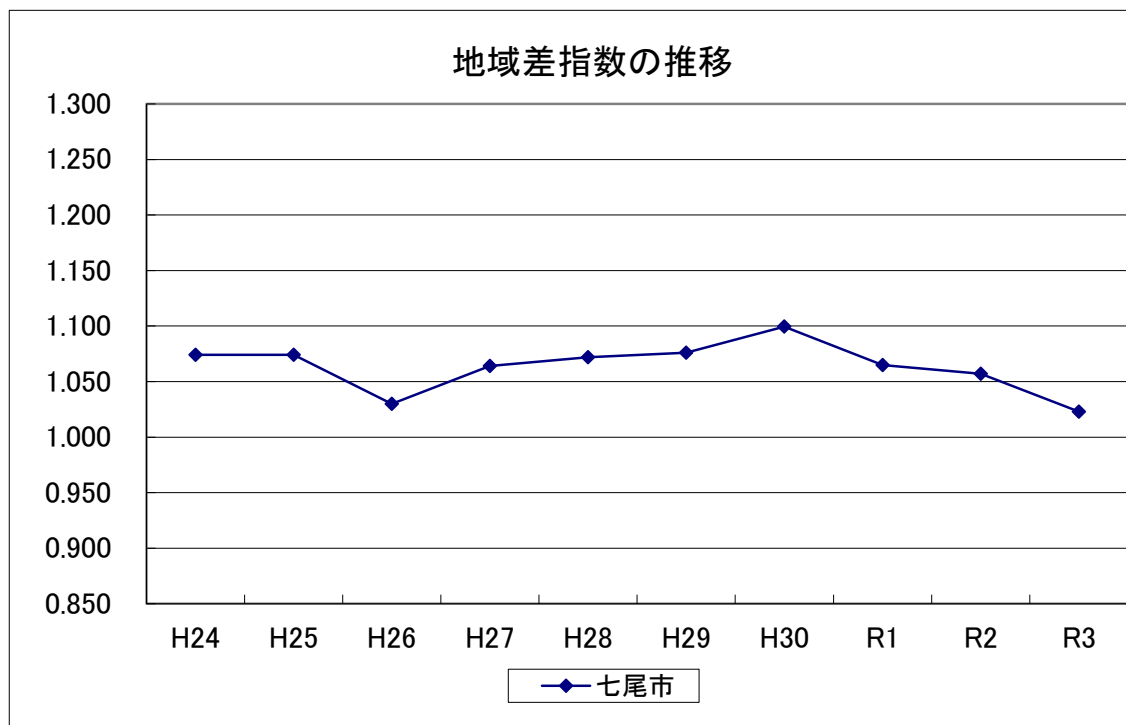


3)地域差指数

資料: 国民健康保険事業状況

	H24	H25	H26	H27	H28	H29	H30	R1	R2	R3
七尾市	1.074	1.074	1.030	1.064	1.072	1.076	1.099	1.065	1.057	1.023

地域差指数: 年齢階層別1人当たり医療費が全国平均と同じと仮定した場合の給付費
 (基準給付費を1として算定した指数)
 年齢構成の違いを補正して、国を1とした時、医療費の水準がどうかを表す



4)一人当たり療養諸費

資料:国民健康保険事業状況

(1)一人当たり療養諸費(全体)

(円)

	H25	H26	H27	H28	H29	H30	R1	R2	R3	R4
七尾市	367,367	386,712	386,712	414,853	429,793	447,209	448,103	436,186	448,318	478,182
石川県	367,665	375,995	373,831	401,081	410,848	418,404	426,817	416,886	438,102	446,174

(2)一人当たり療養諸費(一般)

(円)

	H25	H26	H27	H28	H29	H30	R1	R2	R3	R4
七尾市	362,727	382,769	382,769	415,750	432,064	449,051	448,113	436,169	448,318	478,182
石川県	364,078	373,206	370,940	400,079	409,945	417,932	426,649	416,871	438,120	446,174

(3)一人当たり療養諸費(退職)

(円)

	H25	H26	H27	H28	H29	H30	R1	R2	R3	R4
七尾市	422,226	442,103	442,103	392,147	332,792	278,192	444,295	※記載なし	※記載なし	※記載なし
石川県	413,969	20,902	420,902	433,037	461,594	478,262	521,260	※記載なし	※記載なし	※記載なし

注)退職者医療制度は、平成20年4月の法改正により原則廃止。

経過措置として平成26年度までの間は65歳未満の退職被保険者が65歳に達するまで存続。